

Handventil Manual valve HV6

HYTORC[®]

Technologies



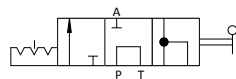
Handventil für den zuverlässigen Einsatz in einfach- und doppelt-wirkenden Hydrauliksystemen

Zulässiger Betriebsdruck 700 bar
Nenngröße 6
Anschlussbild Cetop 03 NG06 gemäß ISO 4401-03 (DIN 24340 A-6)

Geringere Betätigungskraft durch spezielle Konstruktion
Griffposition: über „T“, andere Position auf Anfrage

Typenschlüssel – Bestellangaben

Handventil HV6-Symbol



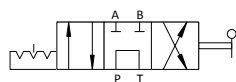
Manual valve for the reliable use in single and double acting hydraulic systems

Perm. oper. pressure 10153 psi
Nominal width 6
Connection shape Cetop 03 NG06 according to ISO 4401-03 (DIN 24340 A-6)

Low operating force due to special construction
Handle position: via „T“; other positions on request

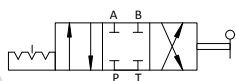
Type code – order details

Manual valve HV6-Symbol



Symbol Nr. 1
3/3 Wege-Handventil / distribution valve
Artikelnummer / Part number (17 500 608)

Symbol Nr. 2
4/3 Wege-Handventil / distribution valve
Artikelnummer / Part number (17 500 609)



Symbol Nr. 3
4/3 Wege-Handventil / distribution valve
Artikelnummer / Part number (17 500 606)

