



SPIRAL HOSES



rev. 1 of 16/01/2023



ZEC S.p.A.
Via Lungolorno 11, 43052 Colorno (PR) - Italy
Tel. +39 0521 816631 - Fax +039 0521 816772

www.zecspa.com info@zecspa.com



THERMOPLASTIC TUBING AND HOSES

—  SPIRAL LINE —

THERMOPLASTIC SPIRAL HOSES HP SERIES



Caratteristiche principali

- Per applicazioni idrauliche ad alta pressione
- Copertura resistente all'abrasione
- Rinforzo con spirali in acciaio ad alta resistenza
- Pressione di esercizio fino a 720 bar – SF 1:4
- Molto flessibile e compatto
- Bassa espansione volumetrica

Main Features

- For high pressure hydraulic applications
- Abrasion resistant cover
- Reinforcement in high tensile steel spirals
- Working pressure up to 720 bar - SF 1:4
- Very flexible and compact
- Low volumetric expansion

Caratteristiche tecniche

- **Caratteristiche costruttive:**
Anima interna in poliammide, rinforzo con spirali in acciaio ad alta resistenza, rivestimento esterno in poliuretano antiabrasione resistente agli UV, ai microorganismi e all'idrolisi.
- **Applicazioni:**
Applicazioni oleodinamiche statiche e dinamiche: martinetti, sollevatori, utensili ad alta pressione, attrezzature di soccorso.
- **Fluidi:**
Oli minerali, fluidi base acqua, emulsioni acqua-olio.
- **Temperature di esercizio:**
-40°C a +100°C.
Per fluidi a base acquosa la temperatura massima di esercizio è +70°C.
- **Colore:**
Nero, altri colori disponibili su richiesta.

Technical Features

- **Constructive features:**
Inner core in polyamide, reinforcement in high tensile steel spirals, outside cover in abrasion resistant polyurethane, UV stabilized and resistant to microorganisms and hydrolysis.
- **Applications**
Dynamic and static high pressure hydraulic applications: lifting, clamping, rescue equipment.
- **Medium**
Mineral oils, water-based fluids, water-oil emulsions.
- **Working temperatures:**
-40°C (-40°F) to +100°C (+212°F).
In case of water-based fluids the maximum working temperature is +70°C (+158°F).
- **Colour:**
Black, other colours available on request.

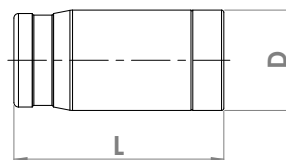
Scheda tecnica - Data Sheet



Part nr.	inch	-dash	mm	DN	inch	mm	bar	psi	bar	psi	mm	inch	g/m	lbs/ft	FERRULE CODE
HP-720-6-000	1/4"	-4	6.4	6	0.492	12.5	720	10.500	2.880	41.800	70	2.76	245	0.165	BP14HSP
HP-720-8-000	5/16"	-5	8.3	8	0.602	15.3	720	10.500	2.880	41.800	85	3.35	340	0.228	BP516HSP

Boccola a pressare per Serie HP / Swage Ferrule for HP Series

Materiale Material	Acciaio AVP Carbon Steel
Finitura superficiale Surface Finishing	Zincatura trivalente Zinc Plating



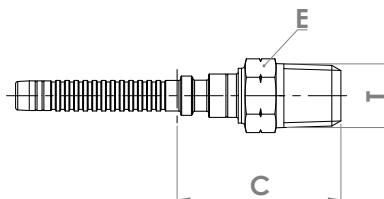
Codice Part Number	Diametro tubo Hose Size			Dimensioni Dimensions (mm)		Tipo di inserto Tail Type
	inch	mm	size	D	L	
BP14HSP	1/4"	6.4	04	22	46	H
BP516HSP	5/16"	8.3	05	24	46	H

Raccordi a pressione per tubi spiralati serie HP DN6 / DN8 Swage Fittings for DN6 / DN8 HP Series Spiral Hoses

MASCHIO NPT CON SVASATURA CONICA 60° / NPT MALE WITH 60° CONICAL BORE

AGNN

Tipo di connessione <i>Connection Type</i>	Filetto maschio NPT <i>Male NPT Thread</i>
Tipo di tenuta <i>Sealing Type</i>	Filetto conico e svasatura 60° <i>Tapered Thread and 60° Conical Bore</i>
Materiale <i>Material</i>	Acciaio AVP <i>Carbon Steel</i>
Finitura superficiale <i>Surface Finishing</i>	Zincatura trivalente <i>Zinc Plating</i>

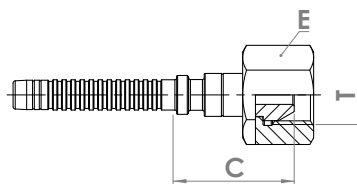


Codice <i>Part Number</i>	Diametro tubo <i>Hose Size</i>			Filetto Thread	Dimensioni <i>Dimensions (mm)</i>	
	inch	mm	size		T	C
RHPMD14NC14	1/4"	6.4	04	1/4"-18	36	14
RHPMD38NC14	1/4"	6.4	04	3/8"-18	36	19
RHPMD38NC516	5/16"	8.3	05	3/8"-18	36	19

FEMMINA BSPP CONO 60° / BSPP FEMALE WITH 60° CONE

DKR

Tipo di connessione <i>Connection Type</i>	Filetto femmina BSPP <i>Female BSPP Thread</i>
Tipo di tenuta <i>Sealing Type</i>	Cono 60° <i>60° Cone</i>
Materiale <i>Material</i>	Acciaio AVP <i>Carbon Steel</i>
Finitura superficiale <i>Surface Finishing</i>	Zincatura trivalente <i>Zinc Plating</i>



Codice <i>Part Number</i>	Diametro tubo <i>Hose Size</i>			Filetto Thread	Dimensioni <i>Dimensions (mm)</i>	
	inch	mm	size		T	C
RHPFD14BP14	1/4"	6.4	04	1/4"-19	27	19
RHPFD38BP516	5/16"	8.3	05	3/8"-19	30	24

Per una corretta e sicura operazione di raccordatura è **obbligatorio** usare boccole e raccordi ZEC.

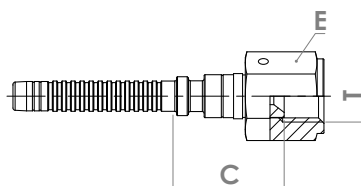
Istruzioni di raccordatura e diametri di pressatura sono disponibili e sempre aggiornati nell'Area Riservata del nostro sito: www.zecspa.com/it/area-riservata.

Raccordi a pressione per tubi spiralati serie HP DN6 / DN8 Swage Fittings for DN6 / DN8 HP Series Spiral Hoses

FEMMINA JIC SVASATURA CONICA 74° / JIC FEMALE WITH 74° CONICAL BORE

DKJ

Tipo di connessione <i>Connection Type</i>	Filetto femmina UNF <i>Female UNF Thread</i>
Tipo di tenuta <i>Sealing Type</i>	Svasatura conica 74° <i>74° Conical Bore</i>
Materiale <i>Material</i>	Acciaio AVP <i>Carbon Steel</i>
Finitura superficiale <i>Surface Finishing</i>	Zincatura trivalente <i>Zinc Plating</i>

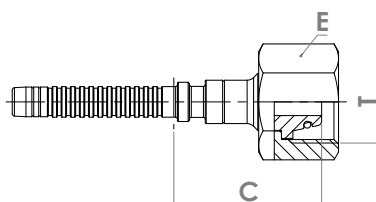


Codice <i>Part Number</i>	Diametro tubo <i>Hose Size</i>			Filetto Thread	Dimensioni <i>Dimensions (mm)</i>	
	inch	mm	size		T	C
RHPFD716J14	1/4"	6.4	04	7/16"-20	25	17
RHPFD916J516	5/16"	8.3	05	9/16"-18	27	19

FEMMINA METRICA CONO 24°/OR SERIE PESANTE / METRIC FEMALE WITH 24° TAPER/OR HEAVY SERIES

DKOS

Tipo di connessione <i>Connection Type</i>	Filetto femmina metrico <i>Female Metric Thread</i>
Tipo di tenuta <i>Sealing Type</i>	Cono 24° con O-Ring <i>24° Taper with O-Ring</i>
Materiale <i>Material</i>	Acciaio AVP <i>Carbon Steel</i>
Finitura superficiale <i>Surface Finishing</i>	Zincatura trivalente <i>Zinc Plating</i>

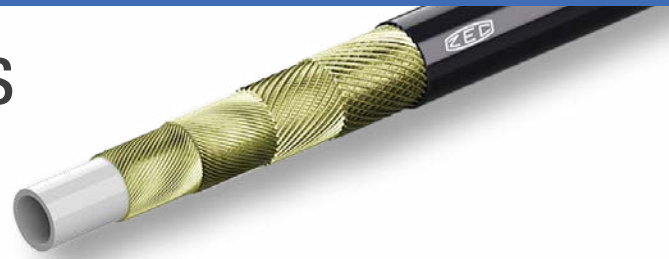


Codice <i>Part Number</i>	Diametro tubo <i>Hose Size</i>			Filetto Thread	Codolo Pipe	Dimensioni <i>Dimensions (mm)</i>	
	inch	mm	size			T	C
RHPFD16S14	1/4"	6.4	04	M16x1.5	8S	32	19
RHPFD18S14	1/4"	6.4	04	M18x1.5	10S	33	22
RHPFD24S516	5/16"	8.3	05	M24x1.5	16S	35	30

For a correct and safe crimping operation the use of ZEC ferrules and fittings **is mandatory**.

Instructions and crimping diameters are available and always updated in the Reserved Area of our website: www.zecspa.com/en/reserved-area.

THERMOPLASTIC SPIRAL HOSES WJ SERIES



Caratteristiche principali

- Per pulizia ad acqua ad alta pressione
- Copertura resistente all'abrasione
- Rinforzo con spirali in acciaio ad alta resistenza
- Pressione di esercizio fino a 1200 bar – SF 1:2.5
- Molto flessibile e compatto
- Bassa espansione volumetrica

Main Features

- For high pressure water cleaning
- Abrasion resistant cover
- Reinforcement in high tensile steel spirals
- Working pressure up to 1200 bar - SF 1:2.5
- Very flexible and compact
- Low volumetric expansion

Caratteristiche tecniche

• Caratteristiche costruttive:

Anima interna in poliammide, rinforzo con spirali in acciaio ad alta resistenza, rivestimento esterno in poliuretano antiabrasione resistente agli UV, ai microorganismi e all'idrolisi.

• Applicazioni:

Pulizia ad acqua ad alta pressione in svariate applicazioni: scambiatori di calore, serbatoi, rimozione vernici.

• Fluidi:

Acqua, fluidi base acqua, emulsioni acqua-olio.

• Temperature di esercizio:

-40°C a +70°C.

• Colore:

Nero, altri colori disponibili su richiesta.

Technical Features

• Constructive features:

Inner core in polyamide, reinforcement in high tensile steel spirals, outside cover in abrasion resistant polyurethane, UV stabilized and resistant to microorganisms and hydrolysis.

• Applications

High pressure water cleaning in several applications: heat exchangers, tanks, paint removal.

• Medium

Water, water-based fluids, water-oil emulsions.

• Working temperatures:

-40°C (-40°F) to +70°C (+158°F).

• Colour:

Black, other colours available on request.

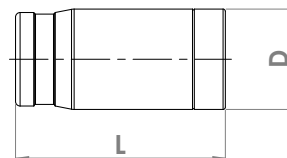
Scheda tecnica - Data Sheet



Part nr.	inch	-dash	mm	DN	inch	mm	bar	psi	bar	psi	mm	inch	g/m	lbs/ft	FERRULE CODE
WJ-1200-6-000	1/4"	-4	6.4	6	0.492	12.5	1.200	17.400	3.000	43.500	70	2.76	250	0.168	BP14HSP
WJ-1100-8-000	5/16"	-5	8.3	8	0.602	15.3	1.100	16.000	2.750	40.000	85	3.35	350	0.235	BP516HSP

Boccola a pressare per Serie WJ / Swage ferrule for WJ Series

Materiale Material	Acciaio AVP Carbon Steel
Finitura superficiale Surface Finishing	Zincatura trivalente Zinc Plating



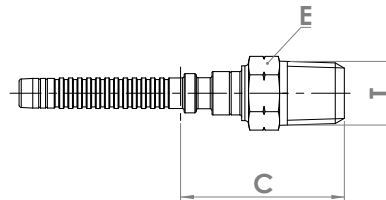
Codice Part Number	Diametro tubo Hose Size			Dimensioni Dimensions (mm)		Tipo di inserto Tail Type
	inch	mm	size	D	L	
BP14HSP	1/4"	6.4	04	22	46	W
BP516HSP	5/16"	8.3	05	24	46	W

Raccordi a pressione per tubi spirali serie WJ DN6 / DN8 Swage Fittings for DN6 / DN8 WJ Series Spiral Hoses

MASCHIO NPT CON SVASATURA CONICA 60° / NPT MALE WITH 60° CONICAL BORE

AGNN

Tipo di connessione <i>Connection Type</i>	Filetto maschio NPT <i>Male NPT Thread</i>
Tipo di tenuta <i>Sealing Type</i>	Filetto conico e svasatura 60° <i>Tapered Thread and 60° Conical Bore</i>
Materiale <i>Material</i>	Acciaio AVP <i>Carbon Steel</i>
Finitura superficiale <i>Surface Finishing</i>	Zincatura trivalente <i>Zinc Plating</i>

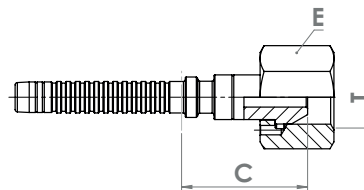


Codice <i>Part Number</i>	Diametro tubo <i>Hose Size</i>			Filetto Thread	Dimensioni <i>Dimensions (mm)</i>	
	inch	mm	size		T	C
RWPMD14NC14	1/4"	6.4	04	1/4"-18	36	14
RWPMD38NC14	1/4"	6.4	04	3/8"-18	36	19
RWPMD38NC516	5/16"	8.3	05	3/8"-18	36	19

FEMMINA BSPP CONO 60° / BSPP FEMALE WITH 60° CONE

DKR

Tipo di connessione <i>Connection Type</i>	Filetto femmina BSPP <i>Female BSPP Thread</i>
Tipo di tenuta <i>Sealing Type</i>	Cono 60° <i>60° Cone</i>
Fori di sicurezza dado <i>Swivel nut safety bores</i>	2 fori assiali (DIN EN 1829-2) <i>2 axial bores (DIN EN 1829-2)</i>
Materiale <i>Material</i>	Acciaio AVP <i>Carbon Steel</i>
Finitura superficiale <i>Surface Finishing</i>	Zincatura trivalente <i>Zinc Plating</i>

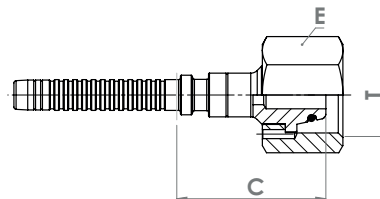


Codice <i>Part Number</i>	Diametro tubo <i>Hose Size</i>			Filetto Thread	Dimensioni <i>Dimensions (mm)</i>	
	inch	mm	size		T	C
RWPFD14BP14	1/4"	6.4	04	1/4"-19	27	19
RWPFD38BP516	5/16"	8.3	05	3/8"-19	30	24

FEMMINA METRICA CONO / O-RING 24° SERIE PESANTE / METRIC FEMALE WITH 24° TAPER / O-RING HEAVY SERIES

DKOS

Tipo di connessione <i>Connection Type</i>	Filetto femmina metrico <i>Female Metric Thread</i>
Tipo di tenuta <i>Sealing Type</i>	Cono 24° con O-Ring <i>24° Taper with O-Ring</i>
Fori di sicurezza dado <i>Swivel nut safety bores</i>	2 fori assiali (DIN EN 1829-2) <i>2 axial bores (DIN EN 1829-2)</i>
Materiale <i>Material</i>	Acciaio AVP <i>Carbon Steel</i>
Finitura superficiale <i>Surface Finishing</i>	Zincatura trivalente <i>Zinc Plating</i>



Codice <i>Part Number</i>	Diametro tubo <i>Hose Size</i>			Filetto Thread	Codipo Pipe	Dimensioni <i>Dimensions (mm)</i>	
	inch	mm	size			T	C
RWPFD16S14	1/4"	6.4	04	M16x1.5	8S	32	19
RWPFD18S14	1/4"	6.4	04	M18x1.5	10S	33	22
RWPFD24S516	5/16"	8.3	05	M24x1.5	16S	35	30

Per una corretta e sicura operazione di raccordatura è **obbligatorio** usare boccole e raccordi ZEC. Istruzioni di raccordatura e diametri di pressatura sono disponibili e sempre aggiornati nell'Area Riservata del nostro sito:
www.zecspa.com/it/area-riservata.

For a correct and safe crimping operation the use of ZEC ferrules and fittings is **mandatory**. Instructions and crimping diameters are available and always updated in the Reserved Area of our website:
www.zecspa.com/en/reserved-area.